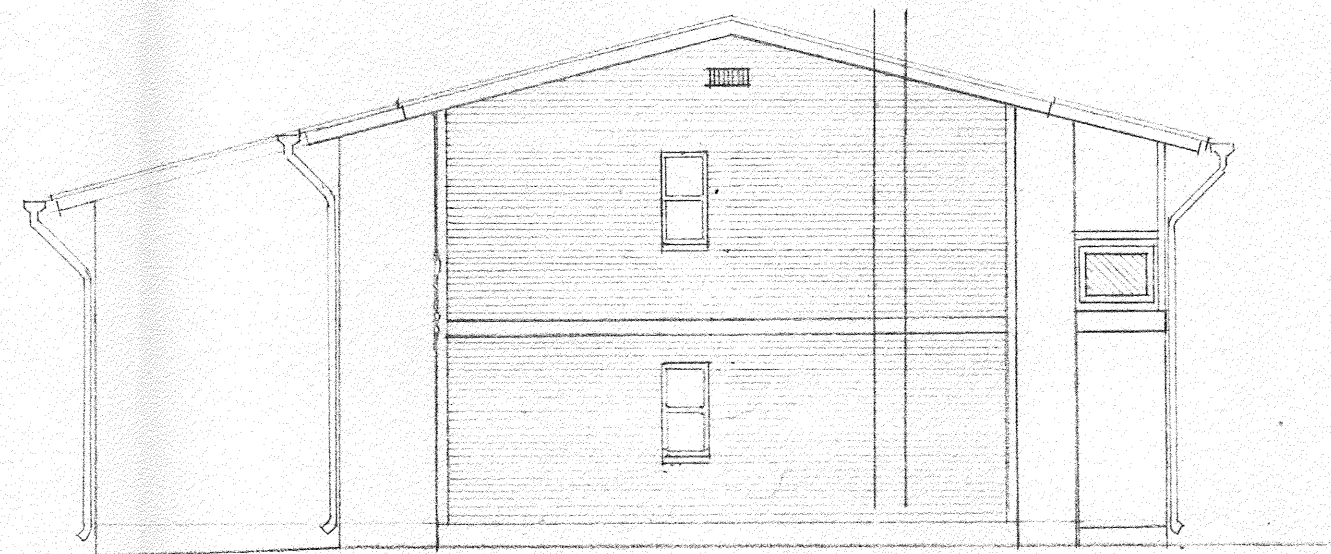


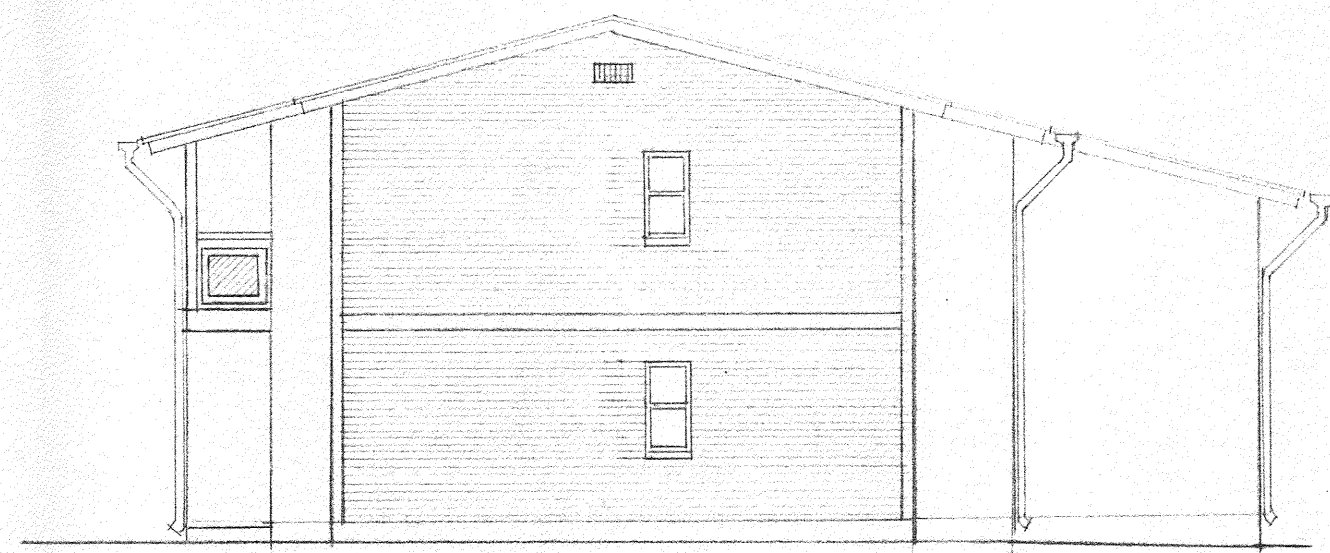
JULKISIVU LÄNTEEN



PÄÄTY POHJOISEEN



JULKISIVU ITÄÄN



PÄÄTY ETELÄÄN

Vahvistettu noudatettavaksi Keravan kaupungin
rakennuslautakunnan päätöksellä 12.01.1984, 11-13
asemapiirustuksen mukaisin ehdoin.

Rakennuslautakunnan puolesta:
Sirpa Hyttinen
Sirpa Hyttinen
Lunastus mk _____

K.osa/Kylä SAVIO	Kortteli/Tila 1513	Tontti/Rn:o 2	Viranomaisen arkistointimerkintöjä varten
Rakennustoimenpide UUDISRAKENNUS	Piirustuslaji PÄÄPIIRUSTUS	Juoks.n:o 11 (16)	Mittakaavat
Rakennuskohteen nimi ja osoite KIINT. OY PAJUKATU 2 KERAVA	Piirustuksen sisältö TALO 2 JULKISIVUT	1 / 100	Muutos
Suunnittelijan nimi, päiväys ja allekirjoitus KERAVAN KAUPUNKI RAKENNUSVIRASTO Talonsuunnittelutoimisto 17.12.83	Suunnitteluala, työn numero ja piirustuksen numero ARK 11		